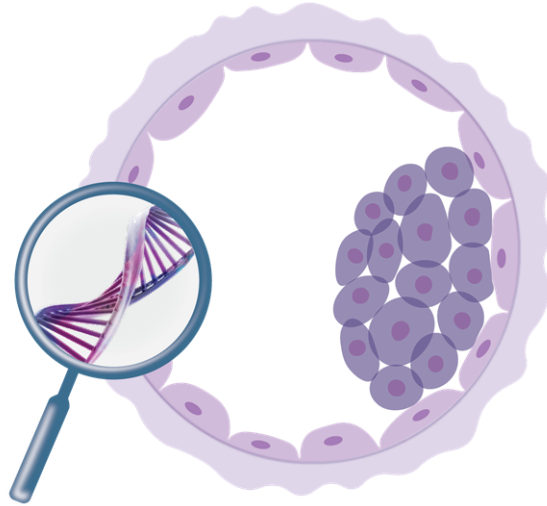


الجمعيّة العلميّة السّعوديّة للدراسات الطبّيّة الفقهية



بِسْمِ اللَّهِ الرَّحْمَنِ الرَّحِيمِ



المؤتمر الطبي الفقهى لمستجدات تقنية مساعدة الإنجاب والفحص الوراثي للأجنة  
قبل الإرجاع وأخلاقياتها

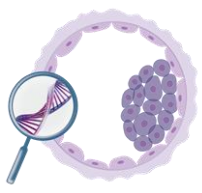
4-6 مارس 2023م

# حالات الموت الدماغي وتقنيات المساعدة على الإنجاب



د. توفيق جعفر

إستشاري أمراض النساء والولادة وعلاج  
العقم



## مقدمة

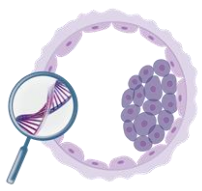
حالات الموت الدماغية التي تتطلب مساعدة الإنجاب قليلة نسبياً  
وعليه يمكن ان تناقش كل حالة حسب ظروفها الخاصة اجتماعياً  
وطبياً

تركيزي سيكون على حالة الرجل المتوفي دماغياً وليس الزوجة

## طرق جمع الحيوانات المنوية

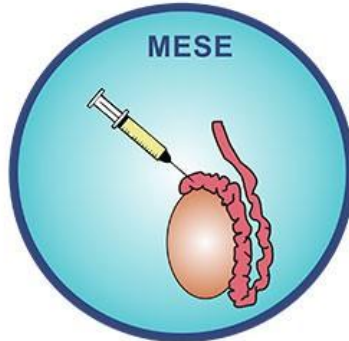
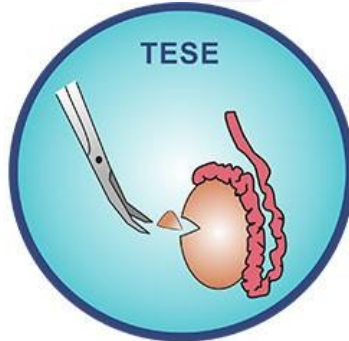
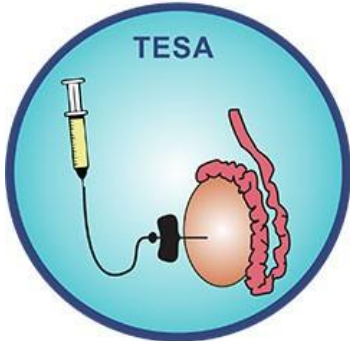
← جمع عينة السائل المنوي مثل استخدام الواقي او العزل او جهاز الترددات الصوتية.



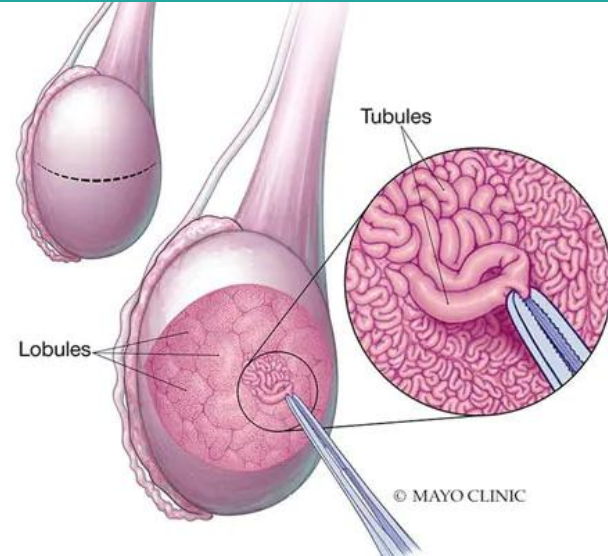


## طرق جمع الحيوانات المنوية جراحيا

بالرشفة من الخصية او البربخ



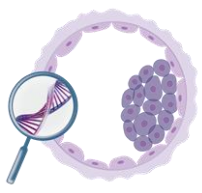
عن طريق عملية المسح المجهري للخصية



## تقنيات حفظ وتجميد الحيوانات المنوية لمدة تتجاوز العشر سنوات







## تقنية تجميد الأجنة، الحيامن، وأنسجة الخصية

وهي تقنية متوفرة في اغلب مراكز المساعدة على الإنجاب  
يستخدم فيها غاز النيتروجين السائل، درجة حرارته **196** درجة تحت الصفر

يمكن تجميد العينات والمحافظة على خصائصها الحيوية  
بكفاءة عالية لعدة سنوات

## تقنيات المساعدة على الإنجاب

### تقنية الحقن المجهري وتشمل:

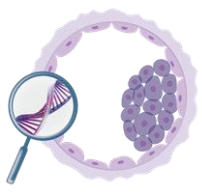
- ← تنشيط المبايض للزوجة بالهورمونات المحفزة للإباضة
- ← سحب البويضات من المبايض عبر المهبل باستخدام جهاز الموجات الصوتية
- ← تخصيب البويضات بحيامن الزوج؛ بالحقن المجهري لكل بويضة بحيوان منوي واحد
- ← إرجاع الأجنة المتكونة (بعد 3-5 أيام من سحب البويضات وتخصيبها) إلى رحم الزوجة





## تقنيات عملية اطفال الانابيب والحقن المجهري

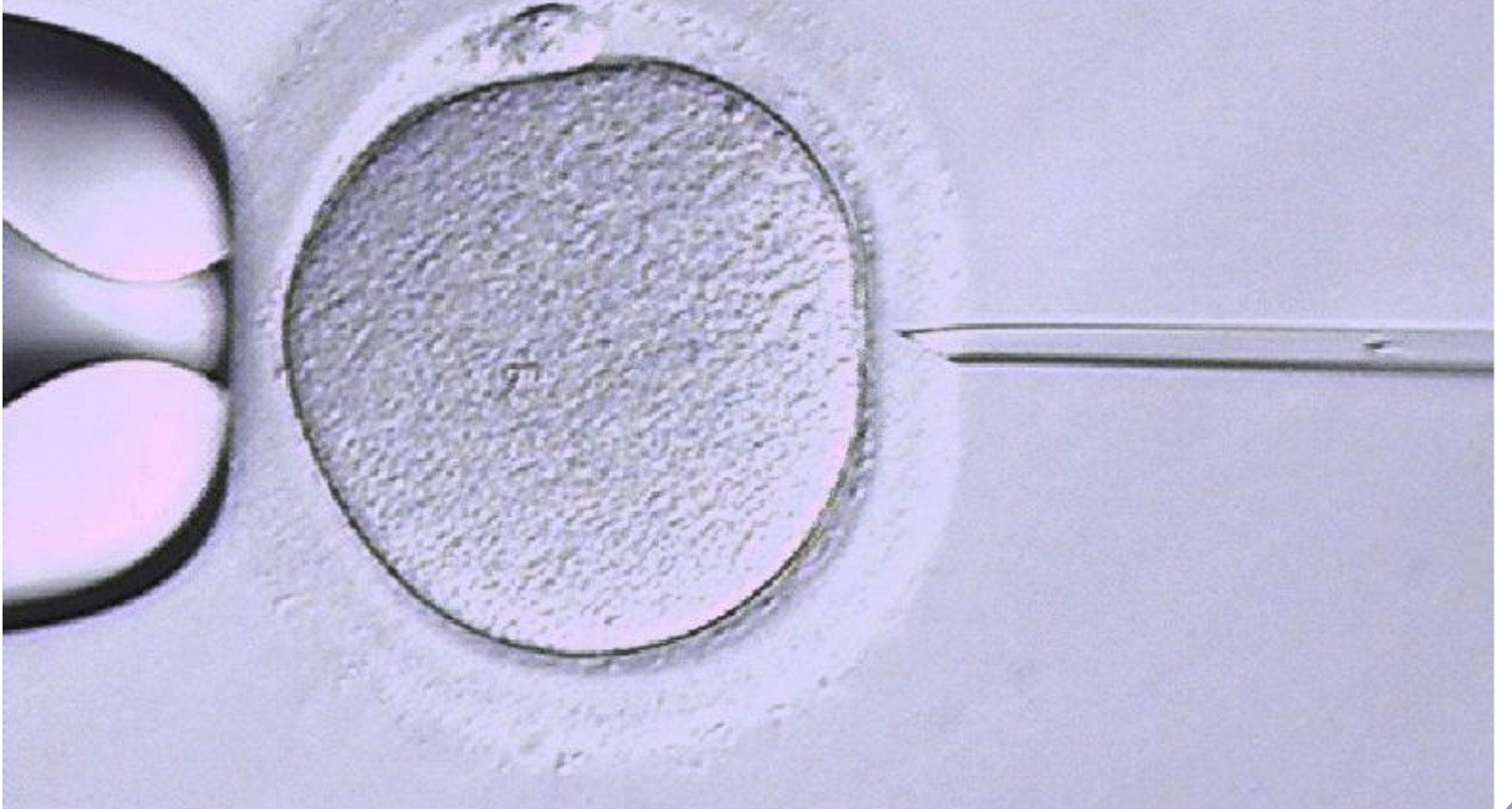


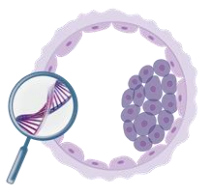


المؤتمر الطبي الفقهي لمستجدات تقنية مساعدة الإنجاب والفحص الوراثي للأجنة  
قبل الإرجاع وأخلاقياتها

الجمعية العلمية السعودية للدراسات الطبية الفقهية

## تقنيات عملية اطفال الانابيب والحقن المجهري

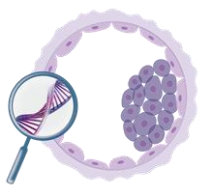




المؤتمر الطبي الفقهي لمستجدات تقنية مساعدة الإنجاب والفحص الوراثي للأجنة  
قبل الإرجاع وأخلاقياتها

الجمعية العلمية السعودية للدراسات الطبية والفقهية



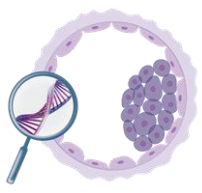


المؤتمر الطبي الفقهي لمستجدات تقنية مساعدة الإنجاب والفحص الوراثي للأجنة  
قبل الإرجاع وأخلاقياتها

الجمعية العلمية السعودية للدراسات الطبية والفقهية



جميع هذه التقنيات في كل مراحلها تخضع لإشراف دقيق  
وإجراءات مراقبة ومطابقة متكررة متعددة الدرجات صارمة  
جدا تمنع حدوث أي خطأ قد يؤدي لحدوث خلط بين العينات



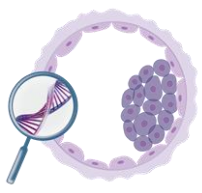
المؤتمر الطبي الفقهي لمستجدات تقنية مساعدة الإنجاب والفحص الوراثي للأجنة  
قبل الإرجاع وأخلاقياتها

الجمعية العلمية السعودية للدراسات الطبية الفقهية



هناك عدة أسئلة فقهية  
نتطلع للإجابة عليها في هذا الملتقى



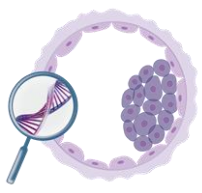


## تتقسم الحالات الى:

- ← وجود عينات حيامن أو أنسجة من الخصية مجمدة سابقا قبل حدوث الموت الدماغي
- ← وجود بويضات مخصبة في شكل اجنة ومجمدة سابقاً
- ← عدم وجود عينات مجمدة قبل حدوث الموت الدماغي

(في هذه الحالة، إذا تقرر اللجوء للتقنيات المساعدة على الإنجاب، يمكن اخذ عينات من أنسجة الخصية جراحياً أو إستخراج عينة السائل المنوي بإستخدام محفزات دوائية أو جهاز خاص بذلك)





الرجل المتوفى دماغيا

لا يوجد

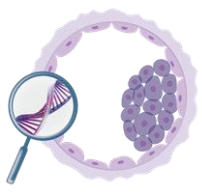
لديه اجنة مجمدة من  
الزوجة

لديه حيوانات منوية  
مجمدة

هل من المقبول استخراج حيوانات  
منوية لتخصيب الزوجة؟

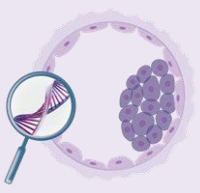
هل من المقبول استخدام  
الحيوانات المنوية المجمدة او الاجنة

من سيوقع الموافقة والاقرار



إستخدام تقنيات المساعدة على الإنجاب في حالات الموت الدماغى والحالات المشابهة  
مثل فقدان الذاكرة وعدم الادراك

الموافقة على هذه الإجراءات من المسئول عنها



المؤتمر الطبي الفقهي لمستجدات تقنية مساعدة الإنجاب والفحص الوراثي  
للأجنة قبل الإرجاع وأخلاقياتها

الجمعية العلمية السعودية للإسلام والطب والفقهية



جَزَاكُمُ اللَّهُ خَيْرًا