

الجمعيّة العلميّة السّعوديّة لدراسات الطّبيّة الفقهيّة  
بِسْمِ اللَّهِ الرَّحْمَنِ الرَّحِيمِ

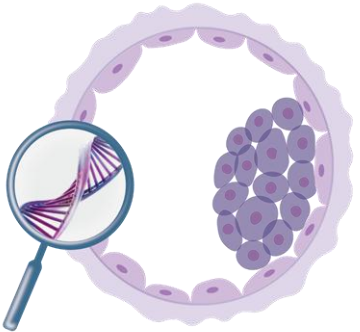


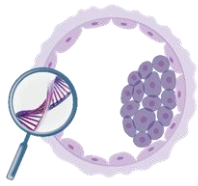
# إختيار الأجنة المطابقة ( HLA ) : الإخ المنقذ

سعد حمد آل حسن

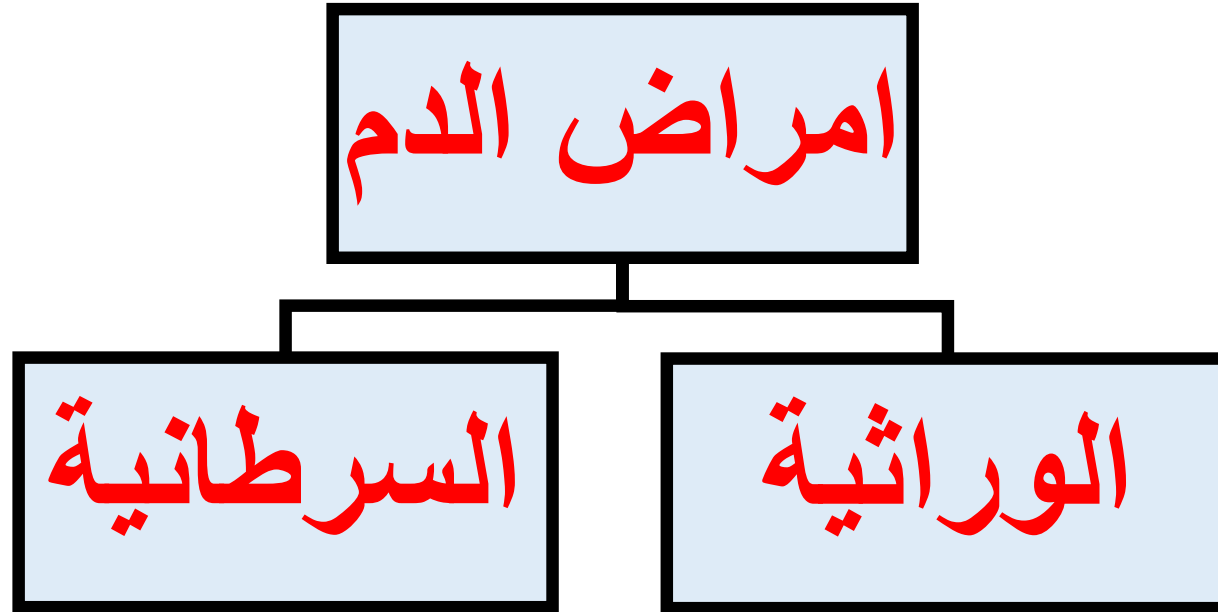
استشاري العقم وطب الإنجاب

بمستشفى الملك فيصل التخصصي ومركز الأبحاث

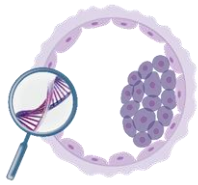




كل عام يفقد ملايين الأشخاص حياتهم بسبب  
عدد من الأمراض المزمنة



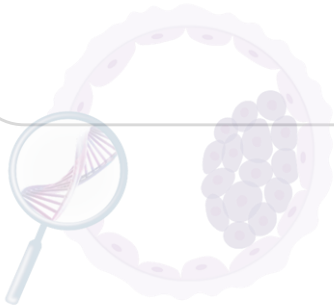
معظم هذه الحالات يكون العلاج غير ممكننا أو يحمل أضراراً ملحوظة

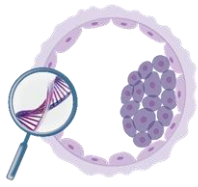


## زراعة الخلايا الجذعية المكونة للدم

✓ تعرف بالخلايا متعددة القدرات:  
○ قدرتها على التكون والتكاثر بشكل طبيعي في جسم المريض

✓ تشكل الحل العلاجي:  
○ لبعض أمراض الدم سواء سرطانية أو وراثية





المؤتمر الطبي الفقهي لمستجدات تقنية مساعدة الإنجاب والفحص الوراثي للأجنة  
قبل الإرجاع وأخلاقياتها

الجمعية العلمية السعودية للدراسات الطبية والفقهية

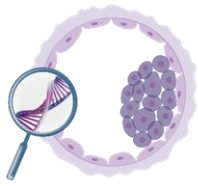


## الخلايا الجذعية

النجاح البالغ في إبقاء هؤلاء المرضى على قيد الحياة أدى إلى التوسع في استخدام هذه العملية لتشمل الأمراض السرطانية و الوراثة و المناعة

أداة علاجية قوية تستخدم حالياً بشكل فعلي لعلاج أكثر من ٨٠ مرض يهدد الحياة من أمراض الدم الوراثة و السرطانية





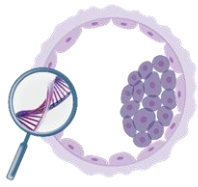
## غير سرطاني (غير خبيث)

- الثلاسيميا
- فقر الدم المنجلي
- فقر الدم اللاتنسجي
- فقر الدم فانكوني
- هشاشة العظام الطفلية الخبيثة
- داء عديدات السكر المخطية
- بيلة الهيموغلوبين الليلية الانتيابية
- نقص المناعة المشترك الشديد
- قلة العدلات الخلقية نقص البيروفات كيناز
- متلازمات نقص المناعة
- أمراض المناعة الذاتية

## قائمة بعض الحالات التي يتم علاجها باستخدام الخلايا الجدعية المكونة للدم

## سرطاني (خبيث)

- ابيضاض الدم النخاعي الحاد
- ابيضاض الدم النخاعي المزمن
- ابيضاض الدم الليمفاوي الحاد
- سرطان الغدد الليمفاوية هودجكين
- سرطان الغدد الليمفاوية اللاهودجكين
- الورم الأرومي العصبي
- ساركوما يوينغ
- المايلوما المتعددة
- متلازمات خلل التنسج النقوي
- الأورام الدبقية والأورام الصلبة الأخرى



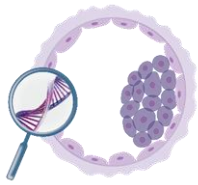
المؤتمر الطبي الفقهي لمستجدات تقنية مساعدة الإنجاب والفحص الوراثي للأجنة  
قبل الإرجاع وأخلاقياتها

الجمعية العلمية السعودية للدلالة الطبية الفقهية



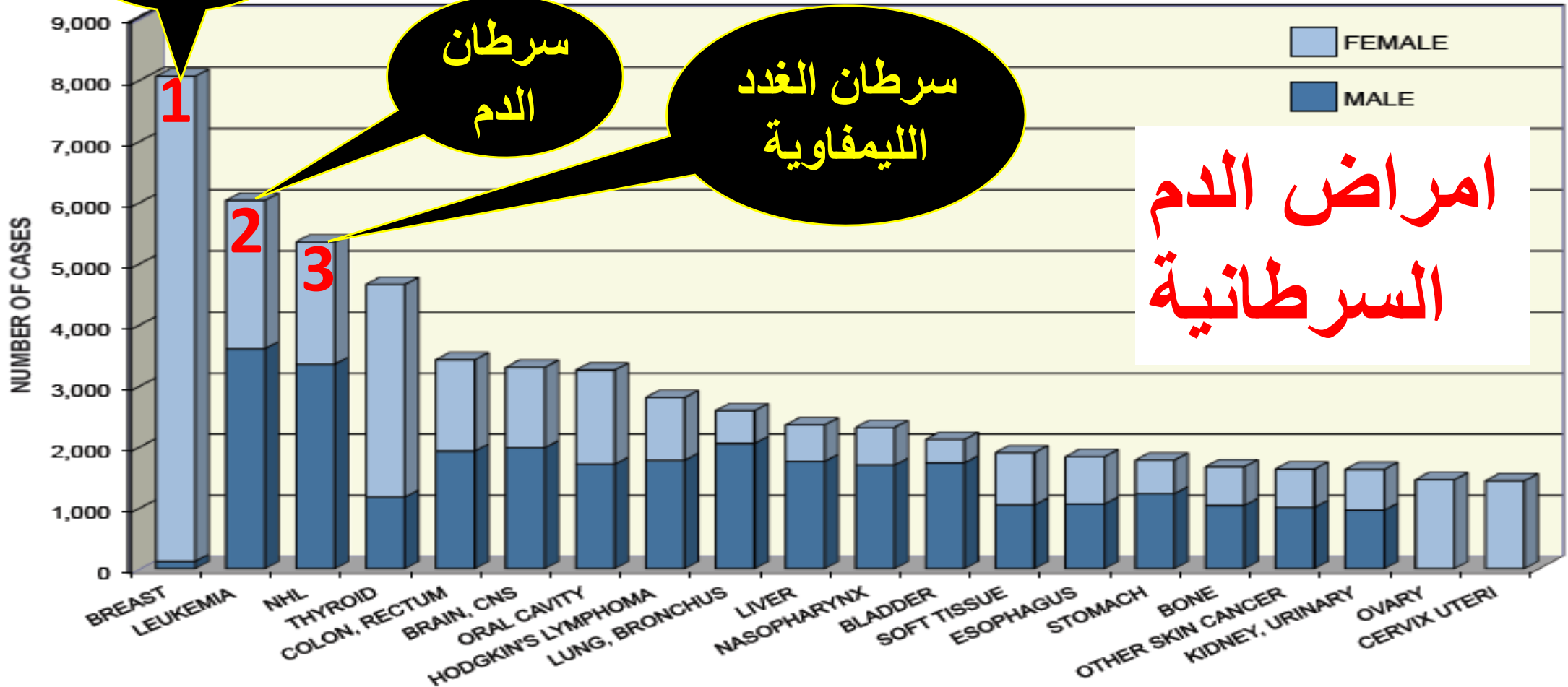
# امراض الدم الوراثية





سرطان الثدي

DISTRIBUTION OF 20 MOST COMMON MALIGNANCIES  
1975 - 2010 (TOTAL CASES = 69,897)

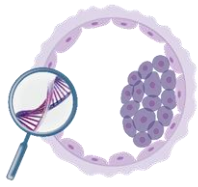


سرطان الدم

سرطان الغدد الليمفاوية

امراض الدم السرطانية





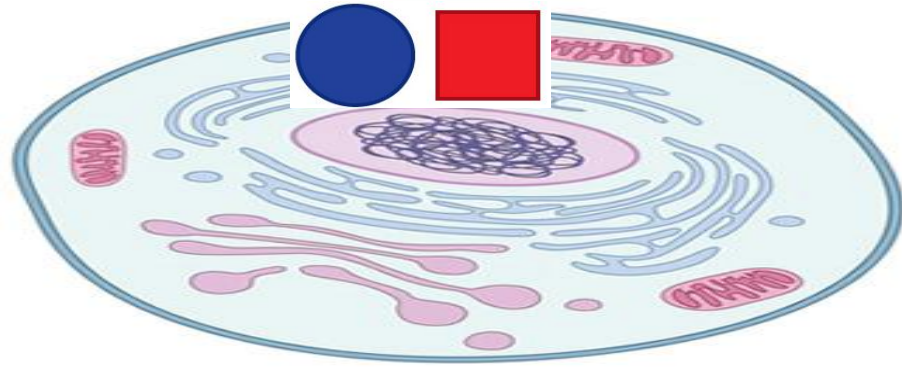
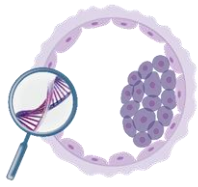
## الخلايا الجذعية خلايا مستخلصة من

- النخاع
- الحبل السري

تكمُن الفائدة من زرع الخلايا الجذعية للمريض فقط  
عند وجود المتبرع المطابق







• مركب وراثي جزيئي بروتيني

• يوجد على سطح خلايا الجسم

• جزء من الجهاز المناعي

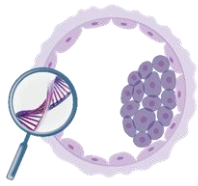
• ينظم عملية استجابة المريض المناعية

• يميز بين الخلايا الذاتية للإنسان عن الغريبة

• قبل أي عملية زراعته للخلايا الجذعية، تتم عملية المطابقة لخلايا المتبرع مع

المريض وذلك من خلال مقارنة HLA



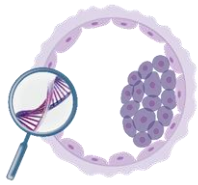


## إيجاد الشخص المطابق (فرصة التطابق)

عملية إيجاد الشخص المطابق هي عملية جدا صعبة

بين الأخوة : من نفس الأم والأب 25% (1 من 4) (التطابق لذوي الصلة)  
مع الوالدين: 1 من 200 شخصالتطابق  
مع أشخاص آخرين في العائلة: جدا طفيفة  
مع لغير من الناس: بنسبة واحد في المليون.

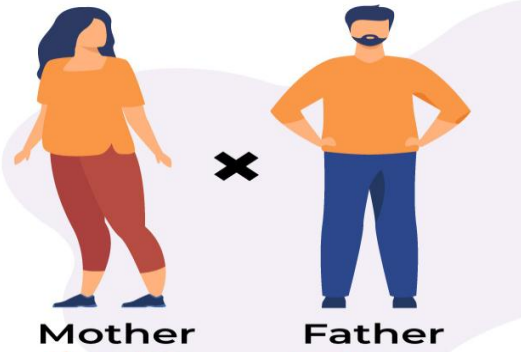




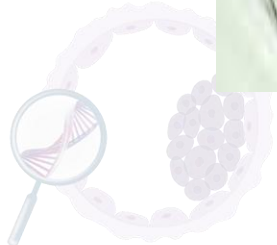
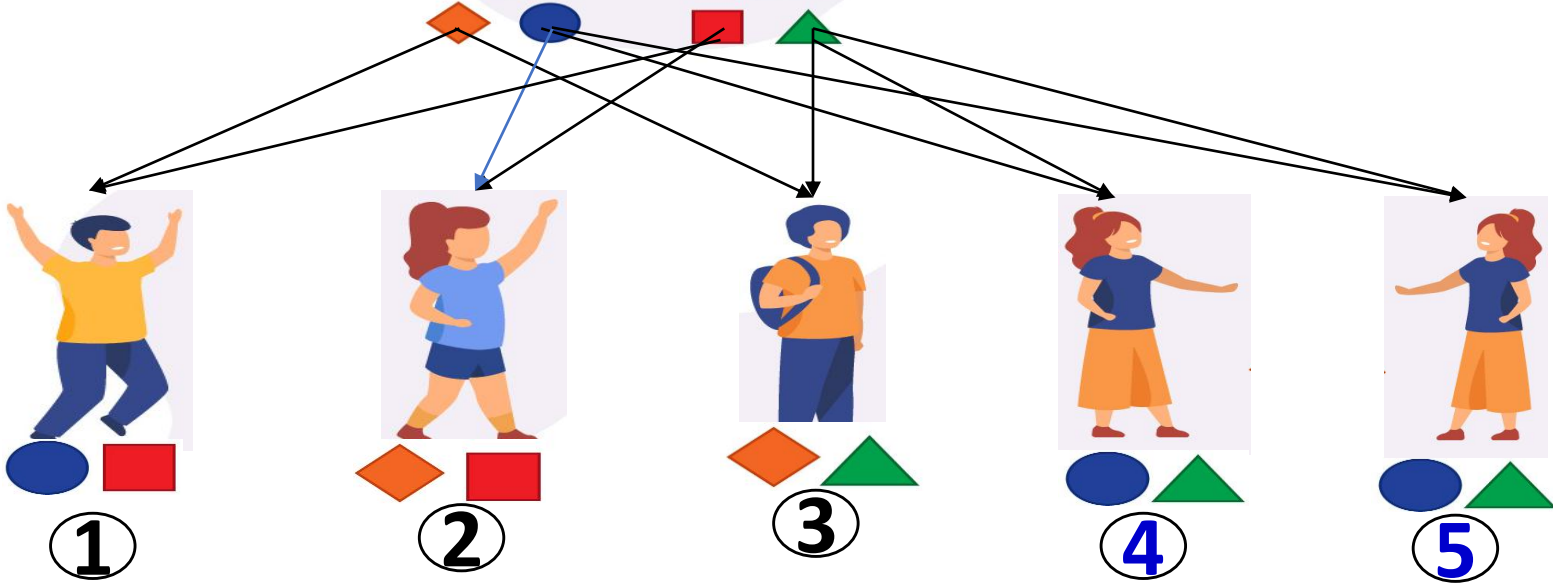
المؤتمر الطبي الفقهي لمستجدات تقنية مساعدة الإنجاب والفحص الوراثي للأجنة  
قبل الإرجاع وأخلاقياتها

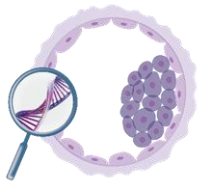
الجمعية العلمية السعودية للدلالة الطبية الفقهية

فرصة التطابق



# التطابق لذوي الصلة

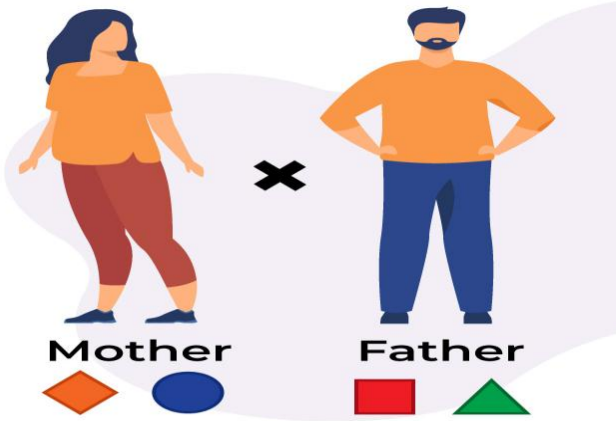




المؤتمر الطبي الفقهي لمستجدات تقنية مساعدة الإنجاب والفحص الوراثي للأجنة  
قبل الإرجاع وأخلاقياتها

الجمعية العلمية السعودية للإسلام والطب والفقهية

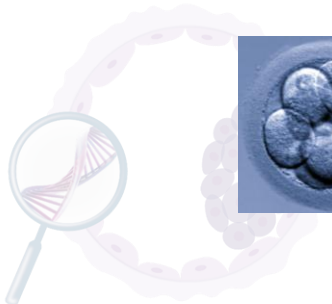
2



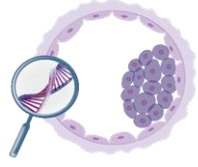
عمل طفل أنابيب ✓



تكوين اجنة ✓



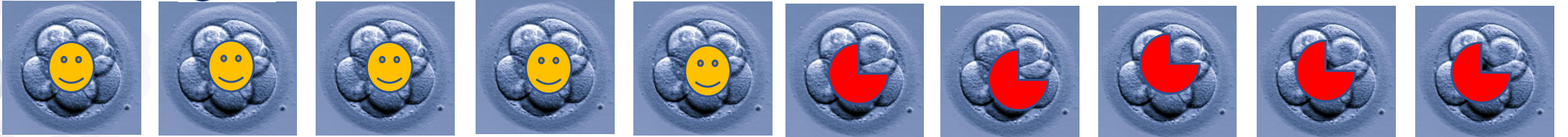
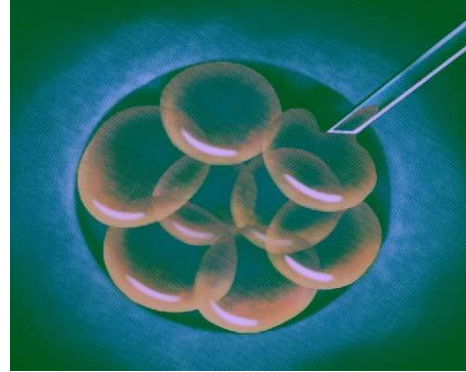


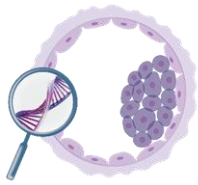


المؤتمر الطبي الفقهي لمستجدات تقنية مساعدة الإنجاب والفحص الوراثي للأجنة  
قبل الإرجاع وأخلاقياتها

الجمعية العلمية السعودية للإدلة والطب الجيني

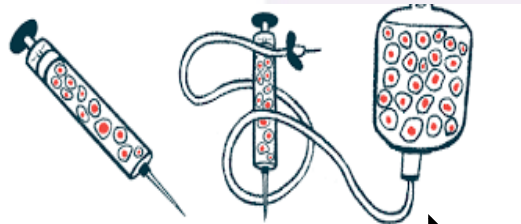
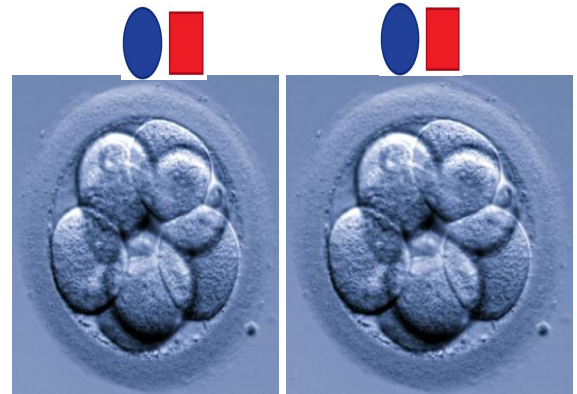
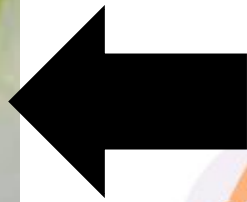
# فحص الأجنة عن التطابق للمريض (التشخيص الوراثي) اختيار الجنين السليم والمطابق لشقيقه المريض



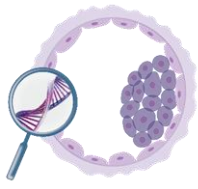


المؤتمر الطبي الفقهي لمستجدات تقنية مساعدة الإنجاب والفحص الوراثي للأجنة  
قبل الإرجاع وأخلاقياتها

الجمعية العلمية السعودية للإدانة الطبية الفقهية





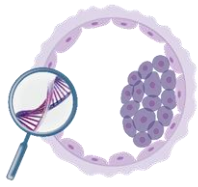


المؤتمر الطبي الفقهي لمستجدات تقنية مساعدة الإنجاب والفحص الوراثي للأجنة  
قبل الإرجاع وأخلاقياتها

الجمعية العلمية السعودية للدراسات الطبية والفقهية



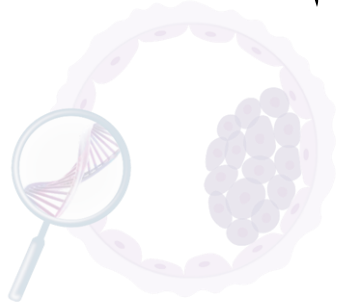


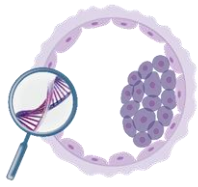


## الاعتبارات الأخلاقية

### ❖ العوامل المحفزة للآباء

1. مساعدة الطفل الحالي (ينقذ حياة طفل)
2. إنجاب طفل إضافي.
3. لا مزيد من التدخلات على الطفل الجديد باستخدام الخلايا الجذعية من دم الحبل السري





## الاعتبارات الأخلاقية (عند البعض)

اختلف الكثير في آراءهم تجاه أخلاقيات فحص الأجنة لغرض علاج أطفال مصابين

**مقبول:** إذا كان المسبب وراثي لما يحمله من إيجابية

■ من حيث الوقاية من ولادة طفل مصاب بنفس المرض الوراثي

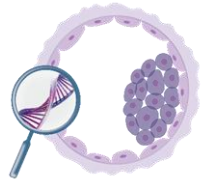
الذي يعاني منه الطفل المريض

■ في نفس الوقت يمكن الوالدين من علاج هذا الطفل المريض.

**غير مقبول:** إذا لم يوجد أي مسبب وراثي

وكان اجراء عملية طفل الأنابيب هو فقط لتوفير الدم للتبرع للطفل مريض بالسرطان

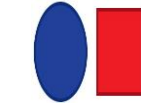
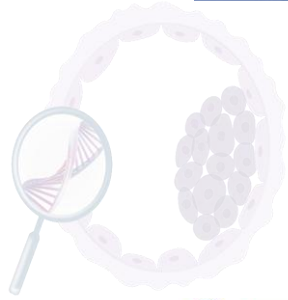


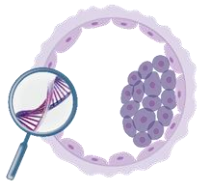


المؤتمر الطبي الفقهي لمستجدات تقنية مساعدة الإنجاب والفحص الوراثي للأجنة  
قبل الإرجاع وأخلاقياتها

الجمعية العلمية السعودية للإسلام والطب والفقهية

فرصة التطابق 18.7 % (1:4) ----- 25 % (1:5)





المؤتمر الطبي الفقهي لمستجدات تقنية مساعدة الإنجاب والفحص الوراثي للأجنة  
قبل الإرجاع وأخلاقياتها

الجمعية العلمية السعودية للأبحاث والدراسات الطبية والفقهية



# دراسة امكانية منع الزواج لحاملي نفس المرض الوراثي

