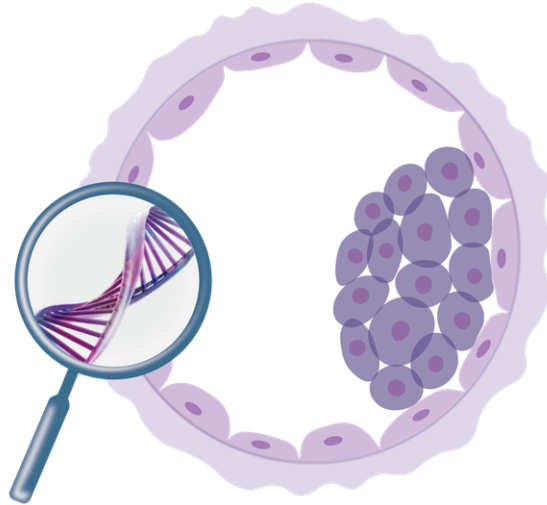


الجمعيّة العلميّة السّعوديّة للدراسات الطبّيّة الفقهية



بِسْمِ اللَّهِ الرَّحْمَنِ الرَّحِيمِ



المؤتمر الطبي الفقهى لمستجدات تقنية مساعدة الإنجاب والفحص الوراثي للأجنة
قبل الإرجاع وأخلاقياتها

4-6 مارس 2023م



إختيار الأجنة المطابقة (HLA) والانتفاع من الخلايا الجينية في زراعة النخاع

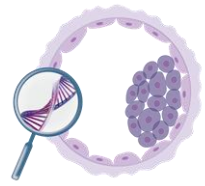
د. صالح بن محمد الغامدي

- إستشاري أبحاث الجينات الطبية وإستراتيجيات الصحة والجودة
- مدير إدارة الأبحاث السريرية والتطبيقية
مدينة الملك فهد الطبية
- عضو الجمعية السعودية للطب الوراثي

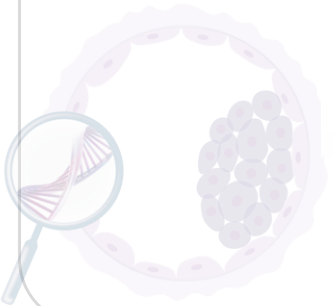
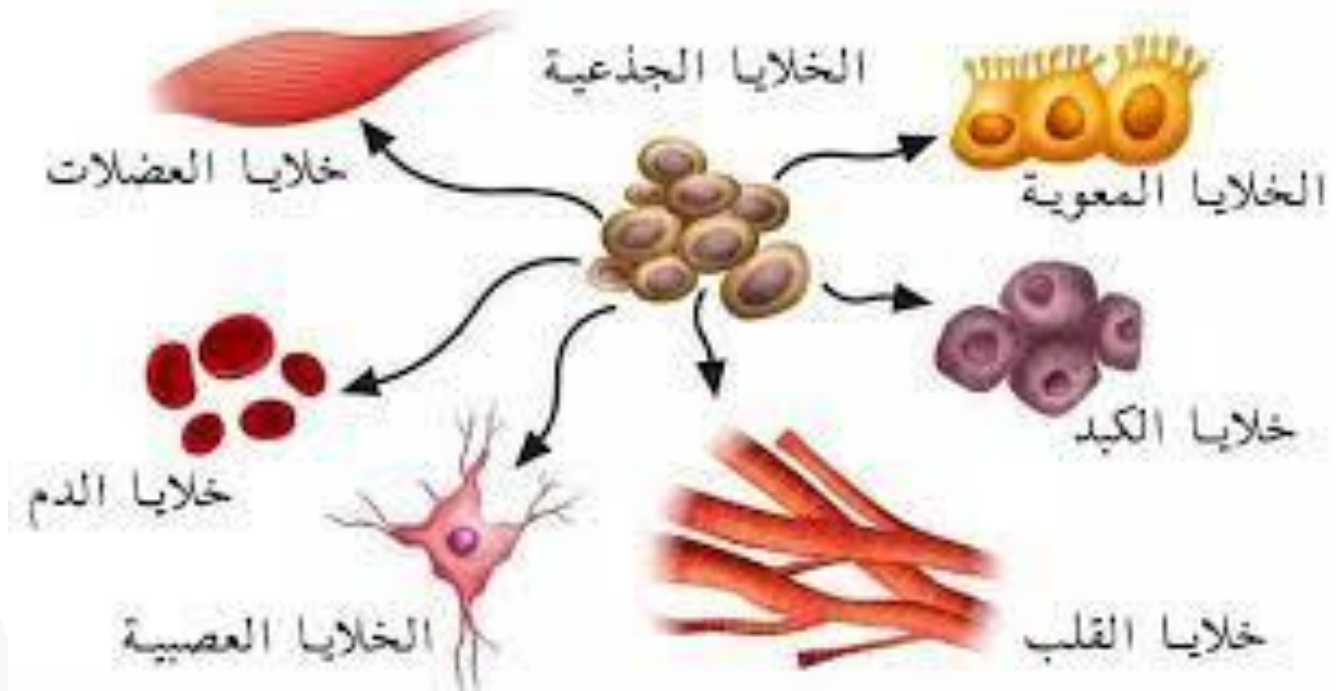
الأحد 5 مارس 2023 م

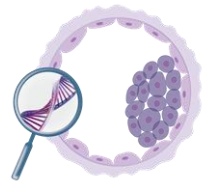
المؤتمر الطبي الفقهي لمستجدات تقنية مساعدة الإنجاب والفحص الوراثي للأجنة
قبل الإرجاع وأخلاقياتها

6-4 مارس 2023م



الخلايا الجينية (الجذعية)





الخلايا الجينية (الجذعية)

الخلايا الجذعية



مراحل نمو وتطور الانسان



جنين ذو
خلية واحدة

جنين ٣
أيام

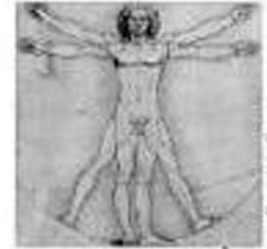
جنين ٧ أيام

٤
اسبوع

جنين ٦
اسبوع



طفل



بالغ

الخلايا الجذعية
الجنينية

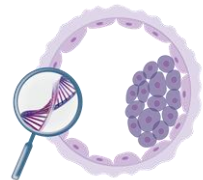
Embryonic stem Cell

الخلايا الجذعية
لانسجة الطفل
Fetal Stem Cell

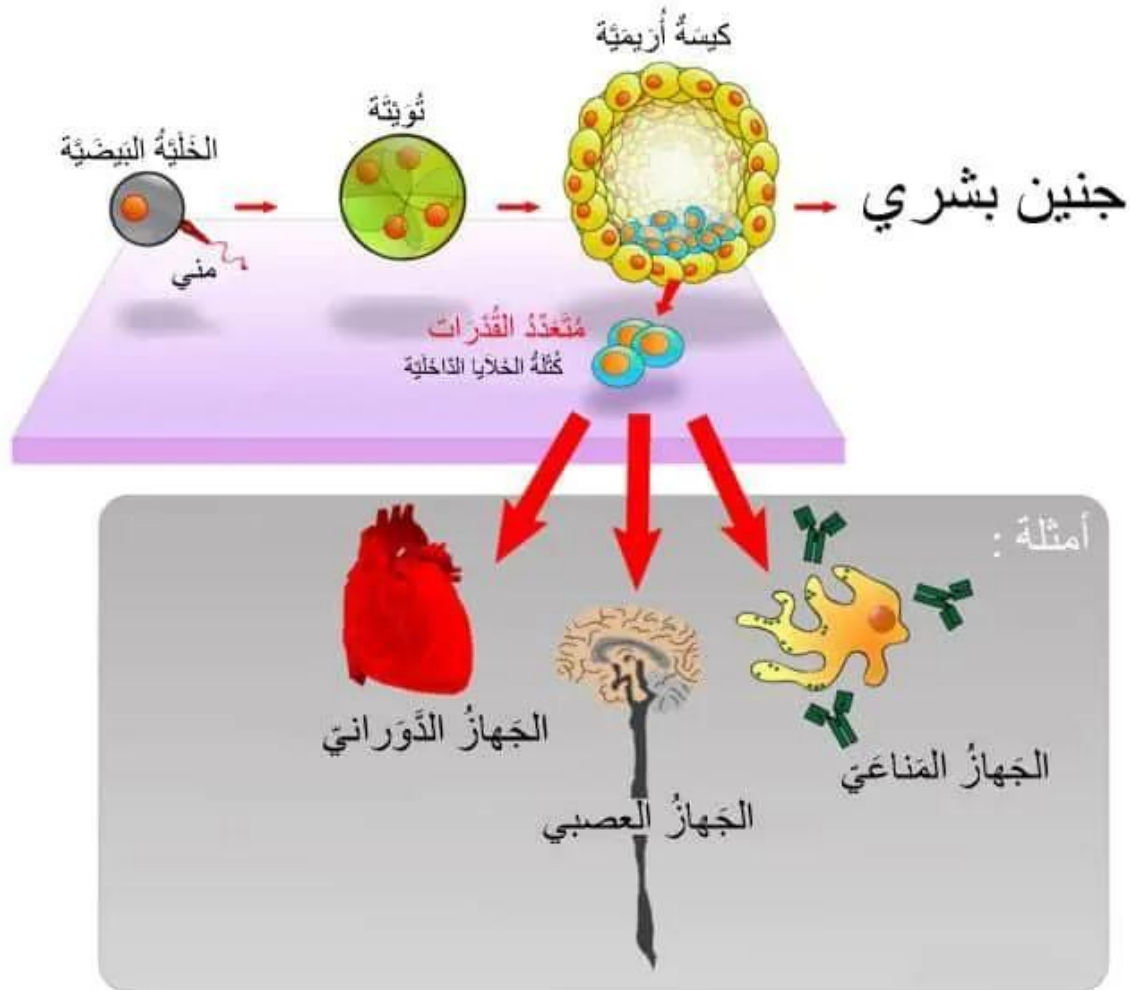
المستخرجة من دم الحبل السرى
Umbilical Stem Cell

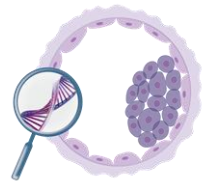
الخلايا الجذعية
البالغة

Adult stem Cell

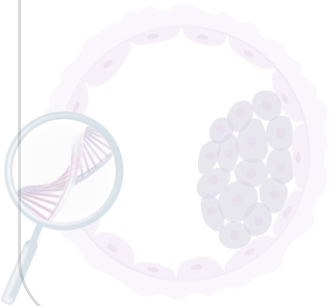
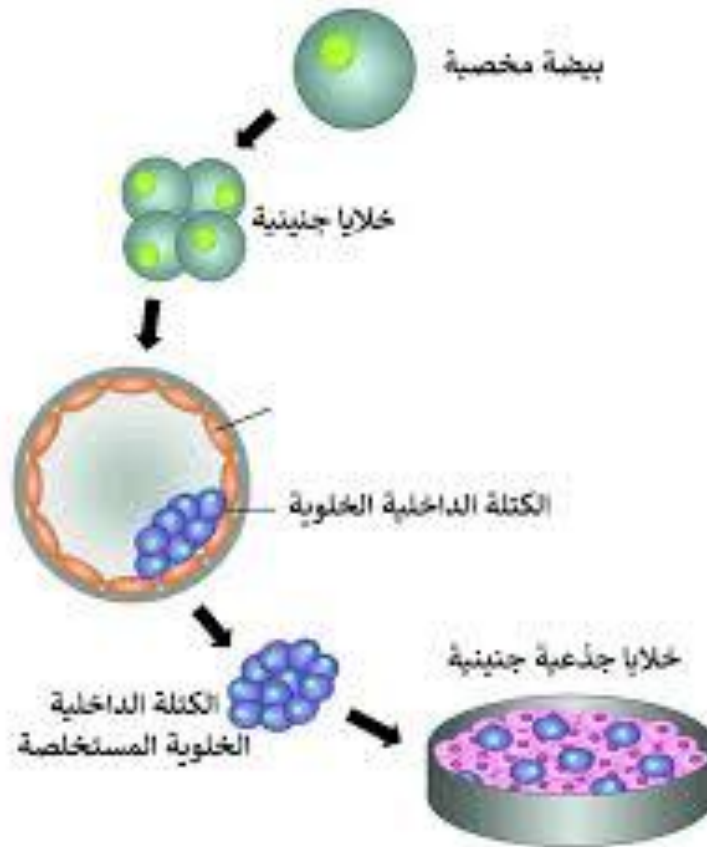


الخلايا الجينية (الجذعية)





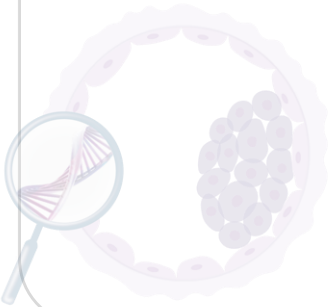
طريقة أستخلاص الخلايا الجينية

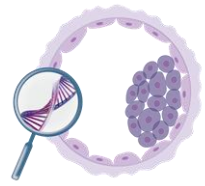




ستخراج الخلايا الجينية من الأجنة

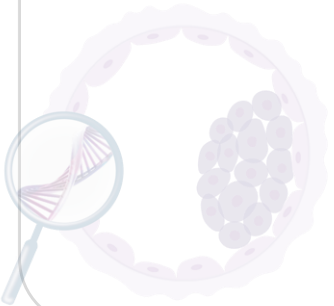
تستخرج الخلايا الجذعية الجنينية من الأجنة في مراحل نموها المبكرة، وهي مجموعة من الخلايا تتشكل بعد تخصيب البويضة بالحيوانات المنوية في عيادة الإخصاب المخبري. ونظرًا إلى أن الخلايا الجذعية الجنينية تستخرج من أجنة بشرية، فقد أثارت بعض التساؤلات والقضايا حول أخلاقيات أبحاث الخلايا الجذعية.

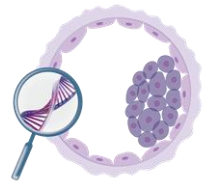




زراعة الخلايا الجذعية أحادية التطابق

- تسمى بالعامية "زرع نصف المتطابق"
- هي خيار علاجي عالي الفعالية للسرطان.
- معدل نجاح مرتفع بحسب ما يفيد به كثير من الباحثين .
- يتم العمل عليها لتكون بديلا للخلايا التي تستخلص من الاخ المنقذ.





الخلاصة

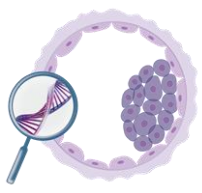
تجري هذه العملية والهدف منها هو إنتاج الخلايا المقصودة والمطابقة.

لا يتم فيها أزهاق أي روح حيث التخلص يكون من بقية الخلايا غير المستخدمة فقط.

نسب النجاح ليست مرتفعة ويعود ذلك لإحتمالية التكون والتميز في النوع.

البديل لها هو ممارسة عملية الاخ المنقذ.





المؤتمر الطبي الفقهي لمستجدات تقنية مساعدة الإنجاب والفحص الوراثي للأجنة
قبل الإرجاع وأخلاقياتها

الجمعية العلمية السعودية للأبحاث والدراسات الطبية والفقهية



SSMG

الجمعية السعودية للطب الوراثي
Saudi Society of Medical Genetics

www.ssmg.org.sa

شكراً على حسن استماعكم

الجمعية تحت إشراف



الهيئة السعودية للتخصصات الصحية
Saudi Commission for Health Specialties